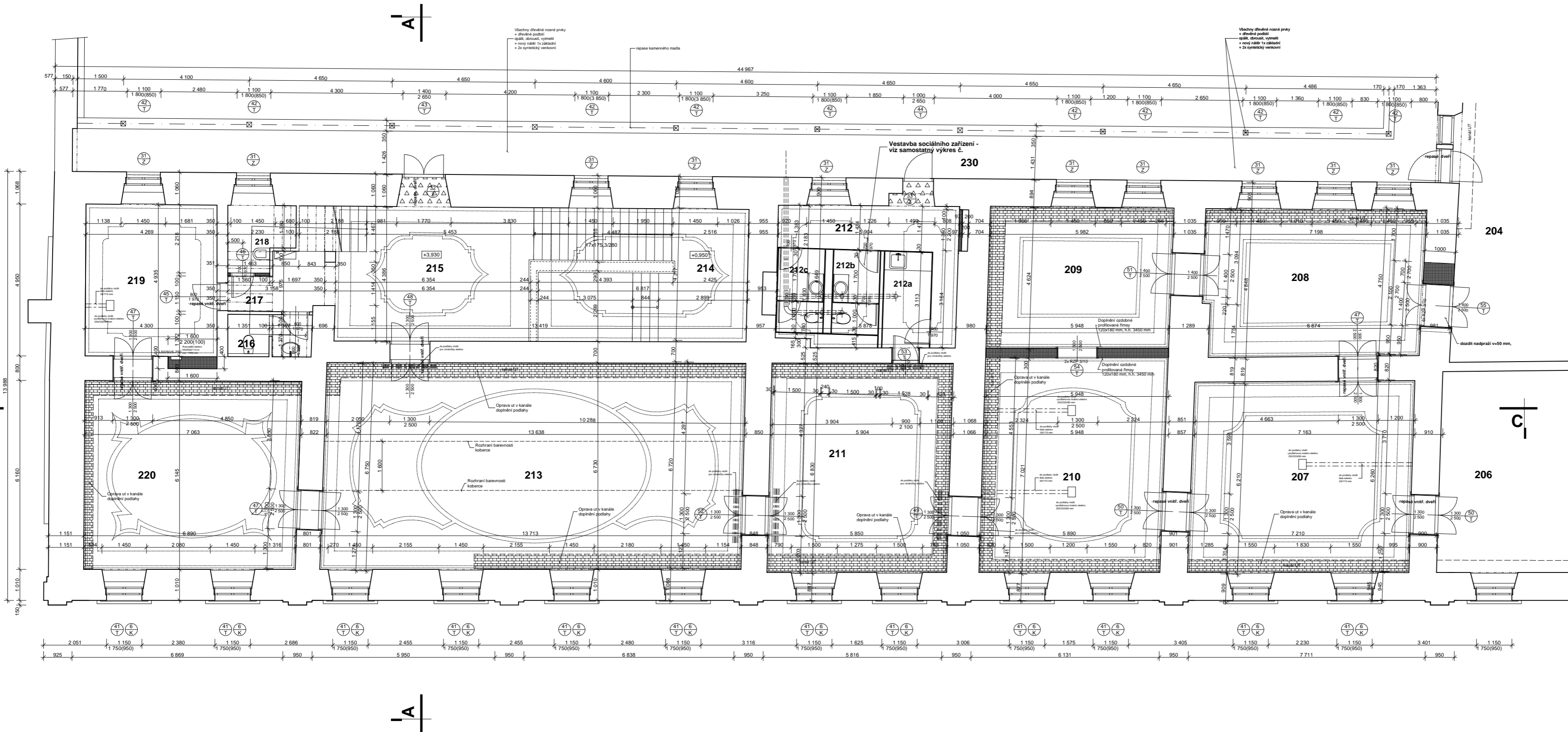


Půdorys patra sever - nový stav



LEGENDA MÍSTNOSTÍ

OZN.	ÚČEL MÍSTNOSTI	S.V. (mm)	PLOCHA (m2)	ozn.	PODLAHY	POVRCHY	POZNÁMKA
207	Expozice města	3700	45,80	h	Dřevěné vlákno	Podlaha 1	Dřevěná dlažba
208	Expozice města	3700	36,95	h	Dřevěné vlákno	Podlaha 1	Dřevěná dlažba
209	Expozice města	3700	29,05	h	Dřevěné vlákno	Podlaha 1	Dřevěná dlažba
210	Expozice města	3700	42,70	h	Dřevěné vlákno	Podlaha 1	Dřevěná dlažba
211	Zázemí obchodní síně	3700	41,40	i	Základový koberec	Podlaha 1	Kobrová dlažba
212	Předsíň	3700	12,45	j	Keramický betón	Podlaha 1	Keramický nábytek
212a	Kuchyně	2400	5,20	j	Keramický betón	Podlaha 1	Keramický nábytek
212b	WC	2400	4,10	j	Keramický betón	Podlaha 1	Keramický nábytek
212c	WC	2400	4,20	j	Keramický betón	Podlaha 1	Keramický nábytek
213	Obchodní síň	3700	94,30	il	Základový koberec	Podlaha 1	Kobrová dlažba
214	Schodiště	6000	28,05	k	Keramický nábytek	Podlaha 1	Keramický nábytek
215	Předsíň	3700	34,60	k	Keramický nábytek	Podlaha 1	Keramický nábytek
216	WC	2400	3,80	l	Keramický nábytek	Podlaha 1	Keramický nábytek
217	Předsíň	3700	1,80	l	Keramický nábytek	Podlaha 1	Keramický nábytek
218	Úklid	2400	5,05	m	Keramický nábytek	Podlaha 1	Keramický nábytek
219	Zázemí obchodní síně	3700	21,75	il	Základový koberec	Podlaha 1	Kobrová dlažba
220	Salon obchodní síně	3700	43,90	il	Základový koberec	Podlaha 1	Kobrová dlažba
230	Pavlač		82,60	n	Betonový betón	Podlaha 1	Keramický nábytek

LEGENDA HMOT

	Stávající konstrukce		Beton tř. C 20/25
	Doplňky z keramických tvárnic na maltu vápencementovou MVC 5.0		Železobeton tř. C 20/25
	Skládané konstrukce na nosném roštu - sádkartonová deska		Skládané konstrukce na nosném roštu - cementová deska
	Komínové zdivo z cihel plných keramických licovek na MC 10.0 režné spřávané		
	Skládané konstrukce na nosném roštu s požární odolností - sádkartonová deska		

Poznámka:

- Poznámka 1 - Vyspravit omítky stěn, stropů a kleneb z 10% plochy + 100% přestřikovat vč. vysparvení zdobných prvků stěn, stropů a fims
- Poznámka 3 - všechny konstrukce nové provedené z pohledového betonu budou sjednoceny pomocí dvostranné stěny z rychle se vytvářející jemné stěrky bity s vložení síťoviny ze sklených vláken
- Před provedením rozvodů instalací - nutno provést stratigrafický průzkum jednotlivých vrstev stávajících vnitřních omítek
- Stávající vnější výplně otvorů vč. zábrubí - celková repase - opadit, obrousit, zatmelit, poškozené díly, části vyměnit (vnější křídla) + nové přetmelit skel, nové kování, nový náěr viz výpis výrobků
  - Stávající vnitřní výplně otvorů vč. zábrubí - celková repase - opadit, obrousit, zatmelit, poškozené díly, části vyměnit + nové přetmelit, nové kování, nový náěr
  - Stávající kamenné dlažby vybourat postupným rozebráním - zachovat dlažbu pro další použití
  - Stávající kanály UT - č. 207-211, 213, 220, odbourat překrytí pro provedení nových rozvodů a po provedení prací UT budou kanály zastropeny ocel. zebraovaným plechem tl. 3 mm (375 kg) + doplnění podlahy
  - Stávající zdobné prvky interiéru, římsy, stupy atd. chránit před poškozením zakrytím a ochranným bedněním
  - Oprava aktivních prvků stěn a stropů z 20 %
  - V místnosti č. 202, 221, 224 - sádkartonový podhled
  - V místnosti č. 225, 225a, 225b, 226, 227, 227a, 227b - sádkartonový podhled
  - V místnosti č. 230 - pavlač - repasovat (obrousit, vyčistit, impregnovat) stávající kamenné madlo
  - Dřevěné nosné stropy + podbití - opadit, obrousit, doplnit vadné části, zatmelit + nový náěr 1x základní + 2x syntetický venkovní

LEGENDA ZNAČEK

	Rozsah plochy vybourané podlahy z důvodu opravy UT
	Nová čistící zóna / viz výpis zámečnických výrobků/

0,000 = 244,000

KRESLIL	PROJEKTANT	ODP.PROJEKT.	HL.HZ.PROJ.	ing. Miroslav Sekanina
INVESTOR	Uherský Brod	Ing. SUROVEC	Ing. SEKANINA	projekční a inženýrská kancelář Sokolovská 22 56, 686 01 Uherský Brod
STAVBA:	Rekonstrukce Panského domu, Uherský Brod			
OBEC	Uherský Brod	KRAJ	Zlínský	DATUM
				Cerven 2012
				PPS
				STUPEN
				S-06/2012
				ZAKAZKA
				FORMAT
				12 A4
				MERITKO
				1:50
				C.VYKRESU
				ČKOPIE
				5